

MITSUBISHI ELECTRIC CORPORATION
PUBLIC RELATIONS DIVISION
7-3, Marunouchi 2-chome, Chiyoda-ku, Tokyo, 100-8310 Japan

FOR UMIDDELBAR UTGIVELSE

nr. 3261

Denne teksten er en oversettelse av den offisielle engelske versjonen av pressemeldingen, og den er kun ment som et praktisk referanseverktøy. Du finner detaljene og spesifikasjonene i den originale engelske versjonen. Dersom tekstene ikke stemmer overens, er det den originale engelske versjonen som gjelder.

Kundeforespørsler

Overseas Marketing Department
Factory Automation Systems Group
Mitsubishi Electric Corporation
www.Mitsubishielectric.com/fa/support/
www.Mitsubishielectric.com/fa/

Medieforespørsler

Public Relations Division
Mitsubishi Electric Corporation
prd.gnews@nk.MitsubishiElectric.co.jp
www.MitsubishiElectric.com/news/

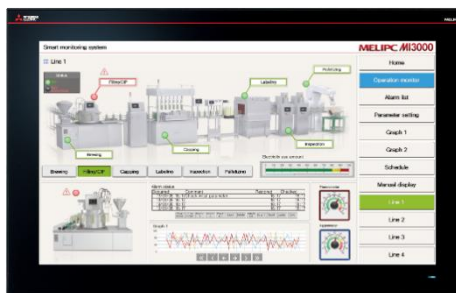
Mitsubishi Electric lanserer industridatamaskiner av modelltypen MI3000 og utvider MELIPC-serien

Visualisering av produksjonsinformasjon og bidrag til IoT på produksjonsstedet

TOKYO, 18. februar 2019 – [Mitsubishi Electric Corporation](http://www.MitsubishiElectric.co.jp) (TOKYO: 6503) kunngjorde i dag at de vil utvide MELIPC-serien med industri-PC-er for Edge Computing og kontrollapplikasjoner på fabrikkautomatiseringsfeltet (FA) ved å introdusere to nye MI3000-enheter den 28. februar. De nye enhetene vil forenkle visualiseringen av ulike data på produksjonsanlegg for forbedret produktivitet.



MI3315G-W



MI3321G-W

Nye MI3000-modeller i MELIPC-serien

Produktegenskaper

1) Støtter Edgecross for visualisering av data fra produksjonsstedet

- I likhet med seriens tre eksisterende modeller har de nye enhetene Edgecross¹-programvareplattformen og SLMP²-datainnsamlingen forhåndsinstallert for innsamling av produksjonssteddata i sanntid og opprettelse av Edge Computing-systemer.
- Den forhåndsinstallerte visualiseringsprogramvaren GT SoftGOT2000³ er kompatibel med Edgecross for enkel datavisualisering.

¹ Åpen programvareplattform fra Japan som støtter Edge Computing og FA-/IT-integrering

² Seamless Message Protocol: felles protokoll for sømløs forbindelse mellom CC-Link IE-kompatible enheter og Ethernet[®]-produkter uten nettverkshierarki/-grenser

³ Programvare for oppretting av skjermvisninger og skjermbaserte operasjoner som på den programmerbare HMI GOT 2000-serien

2) Høy fleksibilitet og skalerbarhet muliggjør optimal systemutforming for en rekke bruksområder

- Det 21,5-tommers LCD-bredskjermpanelet⁴ med full HD viser data enkelt og tydelig.
- PCAP⁵ berøringsskjermteknologi tatt fra smarttelefoner og nettbrett muliggjør betjening med lett berøring samt forbedret LCD-bakgrunnsbelysning.
- Fleksibel tilkobling til en rekke enheter, fra Windows[®]-strekkodelesere til OnVIF⁶-kameraer.
- En rekke utvidelsesspor og grensesnitt, inkludert lyduttgang, støtter fleksibel systemutforming for optimale løsninger for å dekke forskjellige bruksbehov

⁴ Tilgjengelig i MI3321G-W-modellen

⁵ Projisert kapasitiv berøringsskjermteknologi som er tatt fra smarttelefoner og nettbrett

⁶ Standard for nettverkskameraer

Formålet med lanseringen

Med spredningen av IoT (Tingenes internett) er det økende oppmerksomhet rundt arbeidet for å forbedre produktivitet og kvalitet ved hjelp av Edge Computing, noe som muliggjør informasjonkobling mellom kontrollere og enheter på produksjonsanlegg og IT-systemer på høyere nivå. 8. mai 2018 lanserte Mitsubishi Electric tre typer industri-PC-er i MELIPC-serien til kontroll- og Edge Computing-bruk: MI5000, MI2000 og MI1000. Industripaneldatamaskinene MI3000 med integrerte berøringsskjermer vil snart bli lansert for å utvide bruksområdet. Modellene, som muliggjør visning av innsamlede data på produksjonssteder og drift av anlegg og utstyr, er forhåndsinstallert med grunnleggende programvare for Edgecross og SLMP-datainnsamling for å støtte visualiseringen av innsamlede data for bedre produktivitet ved produksjonssteder.

Produkt		Modell	Lansering	Forventet salg per år
Industri-PC-er i MELIPC-serien	MI3000	MI3321G-W	28. februar	1000 enheter
		MI3315G-W		

Ytelsesspesifikasjon

Artikkel	MI3315G-W	MI3321G-W
OS	Windows® 10 IoT Enterprise 2016 LTSB (64-biters)	
MPU	Intel® Core™ i3-6100U 2,30 GHz (Dual Core)	
Skjermstørrelse	15"	21,5" (bredskjerm)
Oppløsning	XGA: 1024 × 768 punkter	Full HD: 1920 × 1080 punkter
Skjermfarger	16,77 millioner	
Berøringsskjerm	PCAP (projisert kapasitiv)	
Hovedminne	8 GB	
Intern lagringskapasitet	64 GB	
Innebygde grensesnitt	Ethernet® 3-kanalers, RS232 1-kanals, RS-232/422/485 1-kanals, USB-vert (USB3.0 2-kanalers, USB2.0 2-kanalers), lydutgang, DisplayPort®	
Utvidelsesspor	PCI Express®/mini PCI Express®	
Driftstemperatur omgivelser	0 til 55 °C	
Beskyttende struktur	IP66 (front)	
Strømforsyningsspenning	24 V DC	
Strømforbruk	90 W eller mindre	
Vekt	7,0 kg	9,8kg
Forhåndsinstallert programvare	Grunnleggende programvare for Edgecross, SLMP-datainnsamling og GT SoftGOT2000	

Bidrag til miljøet

Ved å forbedre produktiviteten kan energiforbruk optimaliseres på produksjonsstedet.

MELIPC, CC-Link IE og SLMP er registrerte varemerker for Mitsubishi Electric Corporation.

GOT er et varemerke eller registrert varemerke for Mitsubishi Electric Corporation i Japan og andre land.

Edgecross Consortium søker for tiden om å registrere Edgecross-varemerket.

Windows er et registrert varemerke for Microsoft Corporation i USA og andre land.

Intel og Intel Core er varemerker eller registrerte varemerker for Intel Corporation i USA og andre land.

Ethernet et registrert varemerke for Xerox Corporation.

DisplayPort er et varemerke eller registrert varemerke for Video Electronics Standards Association i USA og andre land.

PCI Express er et registrert varemerke for PCI-SIG.

Andre selskaps- og produktnavn som er nevnt i denne teksten, er varemerker eller registrerte varemerker for de respektive selskapene.

###

Om Mitsubishi Electric Corporation

Med nesten 100 års erfaring i å levere pålitelige produkter av høy kvalitet er Mitsubishi Electric Corporation (TOKYO: 6503) en anerkjent markedsleder innen produksjon, markedsføring og salg av elektrisk og elektronisk utstyr som brukes innen informasjonsbehandling og kommunikasjon, romfart og satellittkommunikasjon, forbrukerelektronikk, industrideknologi, energi, transport og anleggsutstyr. Mitsubishi Electric følger konsernets slagord, Changes for the Better (Endringer til det bedre), og miljøslagordet, Eco Changes (Øko-endringer), og bestreber seg på å være et globalt, ledende grønt selskap som beriker samfunnet med teknologi. Selskapet registrerte en konsolidert konsernomsetning på 4 444,4 milliarder yen (i samsvar med IFRS; USD 41,9 milliarder*) i regnskapsåret som endte 31. mars 2018. Hvis du vil ha mer informasjon, kan du gå til:

www.MitsubishiElectric.com

*Ved en valutakurs på 106 yen per amerikanske dollar. Kursen er gitt av Tokyo Foreign Exchange Market 31. mars 2018