

MITSUBISHI ELECTRIC CORPORATION
PUBLIC RELATIONS DIVISION
7-3, Marunouchi 2-chome, Chiyoda-ku, Tokyo, 100-8310 Japan

FOR UMIDDELBAR UTGIVELSE

nr. 3241

Denne teksten er en oversettelse av den offisielle engelske versjonen av pressemeldingen, og den er kun ment som et praktisk referanseverktøy. Du finner detaljene og spesifikasjonene i den originale engelske versjonen. Dersom tekstene ikke stemmer overens, er det den originale engelske versjonen som gjelder.

Kundeforespørsler

Information Technology R&D Center
Mitsubishi Electric Corporation
www.MitsubishiElectric.com/ssl/contact/company/rd/form.html
www.MitsubishiElectric.com/company/rd/

Medieforespørsler


Public Relations Division
Mitsubishi Electric Corporation
prd.gnews@nk.MitsubishiElectric.co.jp
www.MitsubishiElectric.com/news/

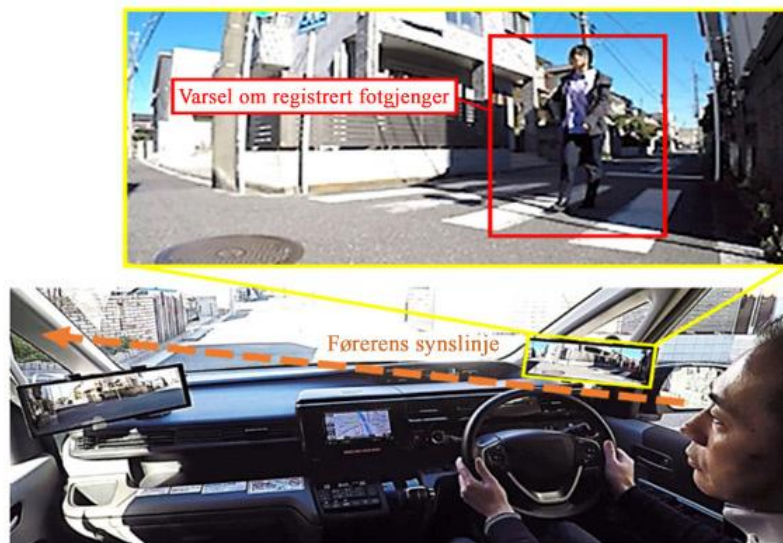
Mitsubishi Electric utvikler smart, naturlig HMI for smartmobilitet

Identifiserer objekter som ikke er i førerens synslinje, og muliggjør verbale, naturlige dialoger med navigasjonssystemet

Tokyo, 22. januar 2019 – [Mitsubishi Electric Corporation](http://www.MitsubishiElectric.com) (TOKYO: 6503) kunngjorde i dag at de har utviklet et smart, naturlig brukergrensesnitt (HMI – Human Machine Interface) for biler ved å ta i bruk sin merkevarebeskyttede teknologi for kunstig intelligens, Maisart^{®*}, for smartmobilitet. Etter å ha gjenkjent retningen føreren vender mot, bruker teknologien Smart Notifications for å varsle føreren om objekter utenfor synsvidde. HMIs Natural Navigation-system reagerer alltid på verbale forespørsler i naturlige, toveis samtaler om kjøreruter osv. uten at du trenger å trykke på en knapp eller bruke triggerord.

*Mitsubishi Electric's AI creates the State-of-the-ART in technology

(Mitsubishi Electrics AI skaper det aller beste innen teknologi)  **Maisart**



Eksempel på smartvarsling

Førerassistansesystemer utstyrt med kameraer og/eller sensorer, som blir stadig vanligere, er utformet for å oppdage objekter mer effektivt enn førere. Talegjenkjenningsteknologi er også allerede montert i noen bilnavigasjonssystemer. Konvensjonelle førerassistansesystemer oppdager objekter (biler, fotgjengere osv.) og gir deretter beskjed til føreren. Noen ganger kan imidlertid førere bli irriterte og ignorere slike varsler, og vage, ensidige varsler kan føre til at førere tar feil vei. Som svar på disse begrensningene har Mitsubishi Electric nå utviklet teknologier for Smart Notifications og Natural Navigation, som forventes å bidra til sikrere og mer praktisk kjøring.

Smart Notifications kombinerer Matisart-teknologi for bildegjenkjenning og informasjon fra innebygde videokameraer for å gjenkjenne potensielt farlige objekter, for eksempel biler, mennesker og andre objekter som beveger seg, og som er plassert utenfor førerens synsfelt. Retningen føreren er vendt mot, registreres av et førerovervåkingsystem (DMS – Driver Monitoring System), som overvåker føreren med et kamera og sammenligner retningene på objekter som beveger seg, og ansiktsretningen for å anslå førerens dødvinkler. På grunnlag av dette gir det varsler via skjermer og alarmer. Tester utført av Mitsubishi Electric viste at systemet er svært effektivt når det gjelder å oppdage objekter og få førerens oppmerksomhet.

Ved hjelp av Natural Navigation kan føreren stille spørsmål om ruter på en samtalelignende måte uten å måtte trykke på en knapp eller bruke triggerord. Systemet registrerer når førerens munn er åpen og forstår talemeldinger ved hjelp av DMS og en serie mikrofoner (flere mikrofoner som synkroniserer innspilt lyd). En viktig faktor er at systemet gjenkjenner ikke bare tale, men skiller også mellom spørsmål som er ment for navigasjonssystemet, og ikke-relaterte samtaler med andre passasjerer. Føreren kan koble inn systemet med en samtalelignende dialog for å gi og motta informasjon på en svært naturlig måte.



Sammenligning av konvensjonelle navigasjonssystemer og det nyutviklede HMI-ets «naturlige navigasjon»

Om Maisart

Maisart omfatter Mitsubishi Electric's merkevarebeskyttede teknologi for kunstig intelligens (AI), inkludert kompakt AI, algoritmen for dyp læring for automatisert design og enda mer effektiv smartlærings-AI.

Maisart er en forkortelse for «Mitsubishi Electric's AI creates the State-of-the-ART in technology.» Under konsernets aksiom «Original AI technology makes everything smart» bruker selskapet original AI-teknologi og Edge Computing for å gjøre enheter smartere og livet sikrere og mer intuitivt og praktisk.

Patenter

Teknologien som er kunngjort i denne pressemeldingen, har 12 patentanmeldelser i Japan og 12 utenfor Japan.

Maisart er et registrert varemerke for Mitsubishi Electric Corporation.

###

Om Mitsubishi Electric Corporation

Med nesten 100 års erfaring i å levere pålitelige produkter av høy kvalitet er Mitsubishi Electric Corporation (TOKYO: 6503) en anerkjent markedsleder innen produksjon, markedsføring og salg av elektrisk og elektronisk utstyr som brukes innen informasjonsbehandling og kommunikasjon, romfart og satellittkommunikasjon, forbrukerelektronikk, industrideknologi, energi, transport og anleggsutstyr. Mitsubishi Electric følger konsernets slagord, Changes for the Better (Endringer til det bedre), og miljøslagordet, Eco Changes (Øko-endringer), og bestreber seg på å være et globalt, ledende grønt selskap som beriker samfunnet med teknologi. Selskapet registrerte en konsolidert konsernomsetning på 4 444,4 milliarder yen (i samsvar med IFRS; USD 41,9 milliarder*) i regnskapsåret som endte 31. mars 2018. Hvis du vil ha mer informasjon, kan du gå til:

www.MitsubishiElectric.com

*Ved en valutakurs på 106 yen per amerikanske dollar. Kursen er gitt av Tokyo Foreign Exchange Market 31. mars 2018