

**MITSUBISHI ELECTRIC CORPORATION**  
**PUBLIC RELATIONS DIVISION**  
7-3, Marunouchi 2-chome, Chiyoda-ku, Tokyo, 100-8310 Japan

**FOR UMIDDELBAR UTGIVELSE**

**nr. 3208**

*Denne teksten er en oversettelse av den offisielle engelske versjonen av pressemeldingen, og den er kun ment som et praktisk referanseverktøy. Du finner detaljene og spesifikasjonene i den originale engelske versjonen. Dersom tekstene ikke stemmer overens, er det den originale engelske versjonen som gjelder.*

*Kundeforespørsler*

LCD Marketing Dept.  
Mitsubishi Electric Corporation

[www.MitsubishiElectric.com/semiconductors](http://www.MitsubishiElectric.com/semiconductors)

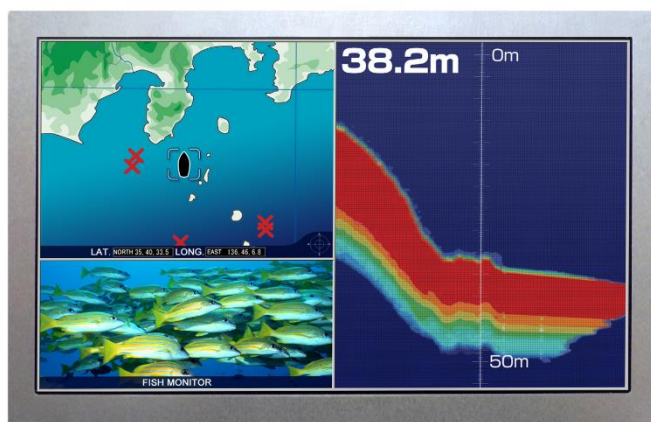
*Medieforespørsler*

Public Relations Division  
Mitsubishi Electric Corporation  
[prd.gnews@nk.MitsubishiElectric.co.jp](mailto:prd.gnews@nk.MitsubishiElectric.co.jp)  
[www.MitsubishiElectric.com/news](http://www.MitsubishiElectric.com/news)

## **Mitsubishi Electric lanserer 7,0-tommers WXGA TFT-LCD-fargemodul**

*Ideell for allsidige utendørs måleinstrumenter og industrienheter*

**TOKYO, 22. august 2018** – [Mitsubishi Electric Corporation](http://MitsubishiElectricCorporation) (TOKYO: 6503) annonserte i dag den kommende lanseringen av en ny 7,0-tommers WXGA TFT-LCD-modul til industribruk, inkludert utendørs måleinstrumenter, enheter m.m. Modulen vil gi en enestående kombinasjon av WXGA med høy oppløsning (1280 × 768 punkter), svært brede 176-graders horisontale/vertikale visningsvinkler, høy lysstyrke på 1000 cd/m<sup>2</sup>, et høyt kontrastforhold på 1000 : 1, et allsidig driftstemperaturområde på –40 til 80 °C samt høy vibrasjonsmotstand. Vareprøvesalget begynner 20. september via Mitsubishi Electric-kontorer over hele verden.



Mitsubishi Electric TFT-LCD-fargemodul AA070TA11

Den nye TFT-LCD-modulen vil tilfredsstillende økende markedskrav for allsidige bruksområder og installasjoner som krever funksjoner som høy oppløsning, brede visningsvinkler, høy lysstyrke og høy motstand mot vibrasjoner og ekstreme temperaturer.

Mitsubishi Electric tilbyr nå 34 TFT-LCD-moduler med meget brede visningsvinkler.

### **Produktegenskaper**

#### ***1) Høy oppløsning, meget brede visningsvinkler og høy lysstyrke for diverse måleinstrumenter og installasjoner***

- WXGA-skjerm med høy oppløsning på 1280 (H) × 768 (V) håndterer tett informasjon.
- Meget brede visningsvinkler på 176°, både horisontalt og vertikalt, sørger for utmerket sikt i en lang rekke installasjoner.
- Høy lysstyrke på 1000 cd/m<sup>2</sup> og høyt kontrastforhold på 1000 : 1 for god synlighet i lyse omgivelser. Dimmingsforhold fra 1 til 100 % sikrer synlighet uansett hvor sterkt lyset fra omgivelsene er.
- Nyutviklet LED-bakgrunnsbelysning øker lysstyrkeeffektiviteten med 30 % (i forhold til konvensjonell LED-bakbelysning med samme lysstyrke) og bidrar til lavt strømforbruk.

#### ***2) Bredt driftstemperaturområde og høy vibrasjonsmotstand for utendørs industrienheter***

- Robuste komponenter gjør det mulig med bruk i ekstreme miljøer fra -40 til 80 °C
- Optimalisert mekanisk utforming gir høy vibrasjonsmotstand på 6,8 Gs (7 ganger større enn 1,0 Gs på eksisterende Mitsubishi Electric «AA ...»-produkter) for kompresjonsfester (eksterne LCD-enheter presset bakfra for å festes på kabinettet) eller 2 Gs for sidefester (festet til kabinettet via sidehull)

### **Salgsplan**

Produkt	Modell	LED-driver	Forsendelser av prøver
7,0-tommers WXGA TFT-LCD-modul	AA070TA01	Implementert	20. september 2018
	AA070TA11	-	

## Spesifikasjoner

	AA070TA01	AA070TA11
Skjermstørrelse (oppløsning)	17.8cm (7,0-tommers) WXGA	
Visningsområde (mm)	151,68 (H) × 91,01 (B)	
Punkter	1280 (H) × 768 (B)	
Pikselavstand (mm)	0,1185 (H) × 0,1185 (B)	
Kontrastforhold	1000 : 1	
Luminans (cd/m <sup>2</sup> )	1 000	
Visningsvinkler (°)(O/N), (V/H)	88/88, 88/88	
Farger	262 k (6-bit/farge) / 16,77 M (8-bit/farge)	
Fargeskala (NTSC, %)	50	
LED-driver	Implementert	-
Bakgrunnsbelysning, levetid (typ.)(t)	100 000	
Elektrisk grensesnitt	LVDS 6/8-bit	
Dimensjoner (mm)	169,8 × 109,7 × 8,9	
Driftstemperatur (°C)	-40 til +80	
Lagringstemperatur (°C)	-40 til +80	

## Serie med svært bred visningsvinkel

Skjerm	Oppløsning	Modell	Skjerm	Oppløsning	Modell
3,5-tommers	QHD	AA035AE01	10,1-tommers	WXGA	AA101TA02/12
5,0-tommers	WVGA	AA050MG03/MH01	10,4-tommers	SVGA	AA104SJ02
7,0-tommers	WVGA	AA070MC01/11		XGA	AA104XG02/12
		AT070MP01/11	10,6-tommers	WXGA	AA106TA01/11
7,8-tommers	800 × 300	AA078AA01	12,1-tommers	SVGA	AA121ST01
				XGA	AA121XP01/13
8,0-tommers	WVGA	AT080MD01/11	15,0-tommers	WXGA	AA121TH01/11
8,4-tommers	SVGA	AA084SC01		XGA	AA150XW01/14
	XGA	AA084XD01/11	SXGA+	AA150PD03/13	
9,0-tommers	WVGA	AA090ME01	17,5-tommers	WXGA	AA175TE03
	WXGA	AA090TB01			

## Miljøbevissthet

Modellene er fri for kvikksølv og samsvarer fullstendig med RoHS-direktivet 2011/65/EU om begrensninger i bruk av visse farlige stoffer i elektrisk og elektronisk utstyr.

###

### **Om Mitsubishi Electric Corporation**

Med nesten 100 års erfaring i å levere pålitelige produkter av høy kvalitet er Mitsubishi Electric Corporation (TOKYO: 6503) en anerkjent markedsleder innen produksjon, markedsføring og salg av elektrisk og elektronisk utstyr som brukes innen informasjonsbehandling og kommunikasjon, romfart og satellittkommunikasjon, forbrukerelektronikk, industrideknologi, energi, transport og anleggsutstyr. Mitsubishi Electric følger konsernets slagord, Changes for the Better (Endringer til det bedre), og miljøslagordet, Eco Changes (Øko-endringer), og bestreber seg på å være et globalt, ledende grønt selskap som beriker samfunnet med teknologi. Selskapet registrerte en konsolidert konsernomsetning på 4 444,4 milliarder yen (i samsvar med IFRS; USD 41,9 milliarder\*) i regnskapsåret som endte 31. mars 2018. Hvis du vil ha mer informasjon, kan du gå til:

[www.MitsubishiElectric.com](http://www.MitsubishiElectric.com)

\*Ved en valutakurs på 106 yen per amerikanske dollar. Kursen er gitt av Tokyo Foreign Exchange Market 31. mars 2018