

**MITSUBISHI ELECTRIC CORPORATION**  
**PUBLIC RELATIONS DIVISION**  
7-3, Marunouchi 2-chome, Chiyoda-ku, Tokyo, 100-8310 Japan

**FOR UMIDDELBAR UTGIVELSE**

**nr. 3186**

*Denne teksten er en oversettelse av den offisielle engelske versjonen av pressemeldingen, og den er kun ment som et praktisk referanseverktøy. Du finner detaljene og spesifikasjonene i den originale engelske versjonen. Dersom tekstene ikke stemmer overens, er det den originale engelske versjonen som gjelder.*

*Kundeforespørsler*

Power Device Overseas Marketing Dept. A and Dept. B  
Mitsubishi Electric Corporation

[www.MitsubishiElectric.com/semiconductors/](http://www.MitsubishiElectric.com/semiconductors/)

*Medieforespørsler*

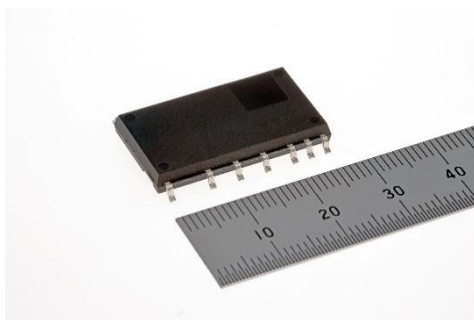
Public Relations Division  
Mitsubishi Electric Corporation  
[prd.gnews@nk.MitsubishiElectric.co.jp](mailto:prd.gnews@nk.MitsubishiElectric.co.jp)  
[www.MitsubishiElectric.com/news/](http://www.MitsubishiElectric.com/news/)

## **Mitsubishi Electric lanserer MISOP pakke-IPM for overflatemontering**

*Vil gi vekselrettersystemer som er mindre, lettere og enklere å installere*

**TOKYO, 16. april 2018** – [Mitsubishi Electric Corporation](http://MitsubishiElectricCorporation) (TOKYO: 6503) kunngjorde i dag at de lanserer en MISOP™ (Mitsubishi Electric Intelligent Small Outline Power Module) intelligent kraftmodul (IPM) i pakkeform for overflatemontering som vil gjøre implementeringen av rimelige vekselrettersystemer enklere, takket være den kompakte pakkeutformingen som er enkel å lodde. Med en velorganisert pinnelayout, integrerte driver-IC-er og beskyttelseskretser forventes nye MISOP å føre til vekselrettersystemer med mindre og enklere utformet kretskort. I tillegg vil kretskortmontering med påsmeltingslodding gi enklere og rimeligere montering sammenlignet med produkter som krever hullmontering. Den vil bli lansert 1. september.

Mitsubishi Electrics nye MISOP vil bli utstilt på store messer, inkludert MOTOR TECH JAPAN 2018 under TECHNO-FROTIER 2018 i Makuhari i Japan fra 18. til 20. april, PCIM Europe 2018 i Nürnberg i Tyskland fra 5. til 7. juni og PCIM Asia 2018 i Shanghai i Kina fra 26. til 28. juni.



MISOP pakke-IPM for overflatemontering

I tråd med økende globale tiltak for miljøvern og energisparing blir vekselrettersystemer integrert selv i små viftemotorer, inkludert innendørs- og utendørsenheter til klimaanlegg. Mitsubishi Electric's nye MISOP pakke-IPM for overflatemontering er utformet for slike vekselrettersystemer, som må bruke halvledermoduler med lavt strømforbruk og være enkle å montere.

### **Produktegenskaper**

#### **1) *Forenklet design for vekselrettersystemer***

- Med pakke-IPM for overflatemontering er det mulig med påsmeltingslodding.
- Tar liten plass på kretskortet.

#### **2) *Bidrar til å redusere og forenkle vekselrettersystemer***

- Reversledende IGBT (effekthalvleder med IGBT og diode på én brikke) med sjuende generasjons tynnlagsstruktur gjør det mulig med mindre IGBT-brikke og mindre plass mellom brikkene.
- Færre eksterne komponenter takket være innebygd gatedriver-IC-er med beskyttelsesfunksjoner og bootstrap-diode (BSD\*) med strømbegrensende motstand.
- Optimalisert terminallayout gjør det enkelt og lett å utvikle kretskort og gir mindre vekselrettersystemer.

\* Høyspentdiode som brukes i ladepumpekrets for å få flere strømforsyninger fra én enkelt spenningskilde

#### **3) *Beskyttelsesfunksjoner for mer fleksible utforminger av vekselrettersystemer***

- Overopphetingsvern og analogt signal for overvåking av IC-kontrolltemperatur.
- Beskyttelse mot kortslutning ved hjelp av ekstern shuntmotstand og sperrefunksjon for pulsbreddemodulasjonsinngang, noe som muliggjør fleksible beskyttelseskretsutforminger.

### **Salgsplan**

Produkt	Modell	Spenning	Strøm	Forsendelser
MISOP-serien for overflatemontering	SP1SK	600V	1A	1. september
	SP3SK		3A	

### Hovedspesifikasjoner

Modell	SP1SK	SP3SK
Spenning	600V	
Strøm	1A	3A
Dimensjoner	15,2 × 27,4 × 3,3 mm	
Innebygde brikker	Trefase-vekselretterbro med innebygde RC-IGBT- (IGBT+FWD), HVIC-, LVIC- og BSD-brikker	
Integrerte funksjoner	– beskyttelse mot kortslutning gjennom ekstern shuntmotstand – lavspenningsvern for strømforsyning – beskyttelse for Fo-effekt på N-side – overopphetingsvern – analog utgangsspenning for temperatur – lås	
Annet	Veksleretter med delt emitter-N-side (tre shunter)	
Bruksområder	Viftemotorer, vannpumper og oppvaskmaskiner	

### Miljøbevissthet

Produktene som nevnes i denne meldingen, samsvarer fullstendig med RoHS-direktivet 2011/65/EU om begrensninger i bruk av visse farlige stoffer i elektrisk og elektronisk utstyr.

###

### Om Mitsubishi Electric Corporation

Med over 90 års erfaring i å levere pålitelige produkter av høy kvalitet er Mitsubishi Electric Corporation (TOKYO: 6503) en anerkjent markedsleder innen produksjon, markedsføring og salg av elektrisk og elektronisk utstyr som brukes innen informasjonsbehandling og kommunikasjon, romfart og satellittkommunikasjon, forbrukerelektronikk, industriteknologi, energi, transport og anleggsutstyr. Mitsubishi Electric følger konsernets slagord, Changes for the Better (Endringer til det bedre), og miljøslagordet, Eco Changes (Øko-enderinger), og bestreber seg på å være et globalt, ledende grønt selskap som beriker samfunnet med teknologi. Selskapet registrerte en konsolidert konsernomsetning på 4 238,6 milliarder yen (37,8 milliarder amerikanske dollar\*) i regnskapsåret som endte 31. mars 2017. Hvis du vil ha mer informasjon, kan du gå til:

[www.MitsubishiElectric.com](http://www.MitsubishiElectric.com)

\*Ved en valutakurs på 112 yen per amerikanske dollar. Kursen er gitt av Tokyo Foreign Exchange Market 31. mars 2017

*MISOP er et registrert varemerke for Mitsubishi Electric Corporation*