

**MITSUBISHI ELECTRIC CORPORATION**  
**PUBLIC RELATIONS DIVISION**  
7-3, Marunouchi 2-chome, Chiyoda-ku, Tokyo, 100-8310 Japan

**FOR UMIDDELBAR UTGIVELSE**

**nr. 3170**

*Denne teksten er en oversettelse av den offisielle engelske versjonen av pressemeldingen, og den er kun ment som et praktisk referanseverktøy.*

*Du finner detaljene og spesifikasjonene i den originale engelske versjonen. Dersom tekstene ikke stemmer overens, er det den originale engelske versjonen som gjelder.*

*Kundeforespørsler*

Industrial Design Center  
Mitsubishi Electric Corporation  
[www.MitsubishiElectric.com/ssl/contact/company/rd/form](http://www.MitsubishiElectric.com/ssl/contact/company/rd/form)  
[www.MitsubishiElectric.com/company/rd/](http://www.MitsubishiElectric.com/company/rd/)

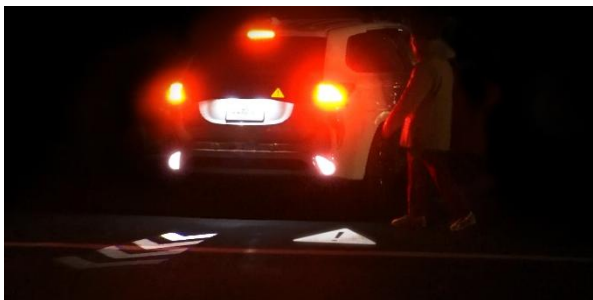
*Medieforespørsler*

Public Relations Division  
Mitsubishi Electric Corporation  
[prd.gnews@nk.MitsubishiElectric.co.jp](mailto:prd.gnews@nk.MitsubishiElectric.co.jp)  
[www.MitsubishiElectric.com/news/](http://www.MitsubishiElectric.com/news/)

## **Mitsubishi Electric utvikler kjøretøyindikatorer som lyser på bakken**

*Trygt og sikkert belysningsystem realiserer interaktive, animerte lysmarkeringer som er lette å se*

**TOKYO, 8. februar 2018** – [Mitsubishi Electric Corporation](http://www.MitsubishiElectric.com) (TOKYO: 6503) kunngjorde i dag et nytt kjøretøyindikatorsystem som projiserer animerte lysmarkeringer på veioverflatene rundt kjøretøyet, som kan endre seg som svar på forbigående som nærmer seg, for å realisere svært intuitive advarsler som er lette å se, om kjøretøyet beregnede bevegelser for bedre veisikkerhet.



Animerte lysmarkeringer projisert på veioverflater er svært synlige selv i dårlig vær.



Tre typer (1, 2 og 3) animerte lysmarkeringer endrer seg når sensorene oppdager fotgjengere i nærheten.

Lysmarkeringene som projiseres på veien, advarer andre på en effektiv måte om kjøretøyets bevegelser og handlinger, selv i dårlig vær. Lysmarkeringenes animasjonsmønstre endrer seg når en rekke sensorer i kjøretøyet oppdager endringer i området rundt det, for eksempel en fotgjenger som nærmer seg. Systemet bruker også innvendige lysmarkeringer for å holde føreren godt informert om området rundt kjøretøyet.



Verktøy for å utvikle og evaluere nytt indikatorsystem

Det nye systemet inkluderer et utviklings- og evalueringsverktøy som produsenter kan bruke til å kontrollere lysmarkeringsmønstre før systemet installeres i kjøretøyer.

Lysindikatorer for intuitiv kommunikasjon med andre kjøretøyer og fotgjengere gir viktige fordeler for kjøretøysikkerhet. Ettersom bevegelsene og handlingene til fremtidige selvstyrende kjøretøy kan være vanskelige å tolke, kommer disse kjøretøyene til å trenge ekstra intuitive lysindikatorer for å kommunisere effektivt med andre førere og fotgjengere. Ifølge forskning fra Institute for Traffic Accident Research and Data Analysis utført i 2016 forekommer også 60 % av fotgjengerdødsfall på veiene om kvelden og natten, så lysprosjeksjoner som er klart synlige i mørket, forventes å bidra til å redusere slike dødsfall.

Mitsubishi Electric vil fortsette med å finpusse teknologien for forbedret kjøretøysikkerhet og forebygging av ulykker.

###

### **Om Mitsubishi Electric Corporation**

Med over 90 års erfaring i å levere pålitelige produkter av høy kvalitet er Mitsubishi Electric Corporation (TOKYO: 6503) en anerkjent markedsleder innen produksjon, markedsføring og salg av elektrisk og elektronisk utstyr som brukes innen informasjonsbehandling og kommunikasjon, romfart og satellittkommunikasjon, forbrukerelektronikk, industriteknologi, energi, transport og anleggsutstyr. Mitsubishi Electric følger konsernets slagord, Changes for the Better (Endringer til det bedre), og miljøslagordet, Eco Changes (Øko-endringer), og bestreber seg på å være et globalt, ledende grønt selskap som beriker samfunnet med teknologi. Selskapet registrerte en konsolidert konsernomsetning på 4 238,6 milliarder yen (37,8 milliarder amerikanske dollar\*) i regnskapsåret som endte 31. mars 2017. Hvis du vil ha mer informasjon, kan du gå til:

[www.MitsubishiElectric.com](http://www.MitsubishiElectric.com)

\*Ved en valutakurs på 112 yen per amerikanske dollar. Kursen er gitt av Tokyo Foreign Exchange Market 31. mars 2017