

MITSUBISHI ELECTRIC CORPORATION
PUBLIC RELATIONS DIVISION
7-3, Marunouchi 2-chome, Chiyoda-ku, Tokyo, 100-8310 Japan

FOR UMIDDELBAR UTGIVELSE

nr. 3136

Denne teksten er en oversettelse av den offisielle engelske versjonen av pressemeldingen, og den er kun ment som et praktisk referanseverktøy. Du finner detaljene og spesifikasjonene i den originale engelske versjonen. Dersom tekstene ikke stemmer overens, er det den originale engelske versjonen som gjelder.

Kundeforespørsler

Automotive Electronics Development Center
Mitsubishi Electric Corporation
www.MitsubishiElectric.com/ssl/contact/bu/automotive/form
www.MitsubishiElectric.com/bu/automotive/

Medieforespørsler

Public Relations Division
Mitsubishi Electric Corporation
prd.gnews@nk.MitsubishiElectric.co.jp
www.MitsubishiElectric.com/news/

Mitsubishi Electric presenterer konseptbilen EMIRAI 4 Smart Mobility

Neste generasjons kjøreassistanseteknologi gir tryggere og mer praktisk transport

TOKYO, 16. oktober 2017 – [Mitsubishi Electric Corporation](http://www.MitsubishiElectric.com) (TOKYO: 6503) presenterte i dag sin konseptbil EMIRAI 4 med neste generasjons kjøreassistanseteknologi, som forventes å hjelpe til med å redusere trafikkulykker og bidra til stadig mer sikker, praktisk og miljøvennlig transport. EMIRAI 4 blir vist frem under 45th Tokyo Motor Show 2017 i utstillingskomplekset Tokyo Big Sight fra 27. oktober til 5. november.



EMIRAI 4

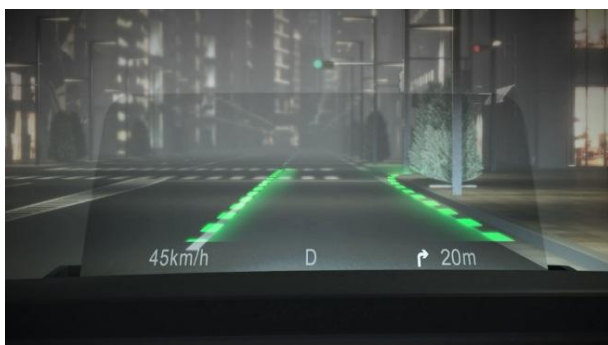


EMIRAI 4 interiør

Under temaet «Feeling with you; convenient, safe and comfortable for each one» (Føler med deg – praktisk, trygg og komfortabel for hver og en) har utviklingen av den nye konseptbilen trukket veksler på tre bestemte forskningsfelter: elektrifisering, autonom kjøring og tilkobling. EMIRAI 4 har neste generasjons kjøreassistanseteknologi som menneske-maskin-grensesnitt (HMI), førerregistrering og lyssystem. HMI-nyskapninger innlemmet i designen til EMIRAI 4 omfatter:

- Frontruteprosjeksjon med utvidet virkelighet: Utvidet virkelighet, som bruker posisjonsgiver med høy nøyaktighet kombinert med 3D-kart- og posisjoneringsteknologi med høy nøyaktighet, legger vekt på vei- og filmerking som vises på frontruteprosjeksjonen for å veilede førere trygt selv i dårlig vær og under andre forhold med lav sikt.

- Bryter-på-skjerm: Med en intuitiv skyvebryter kan førere betjene forskjellige funksjoner uten å ta øynene bort fra veien. Funksjoner som er tilgjengelige via skyvebryteren, kan enkelt endres og konsolideres i spesifiserte grupper, noe som bidrar til å forenkle interiøret i midten.
- Kryssbildevising: Et halvspeil med diagonalt LCD-panel og vertikalt virtuelt bilde fra et annet LCD-panel gir klare 3D-bilder av omgivelsene rundt kjøretøyet samt varsler som er lette å se, i form av vertikale bilder.



Frontruteprojeksjon med utvidet virkelighet



Bryter-på-skjerm



Kryssbildevising

Førerregistrering

Et innvendig vidvinkelkamera overvåker både føreren og passasjerene foran ved å registrere passasjerenes hoder og stillinger for å varsle om potensielt farlig kjørsatsferd og gi sikker og jevn overgang mellom automatisert og manuell kjøring. Dette systemet gir også komfort for hver og en ved å endre klimaanlegginnstillinger osv.



Lyssystem

Sensorer i bilkarosseriet registrerer når en dør er i ferd med å bli åpnet, noe som aktiverer en lysindikator som projiseres på veiflaten, og en annen indikator lyser på bilkarosseriet. Begge disse hjelper kjøretøyer og fotgjengere i nærheten med umiddelbart å bli oppmerksom på at en dør er i ferd med å bli åpnet.



Anmeldte patenter

82 over hele verden

###

Om Mitsubishi Electric Corporation

Med over 90 års erfaring med å levere pålitelige produkter av høy kvalitet er Mitsubishi Electric Corporation (TOKYO: 6503) en anerkjent verdensleder innen produksjon, markedsføring og salg av elektrisk og elektronisk utstyr som brukes innen informasjonsbehandling og kommunikasjon, romfart og satellittkommunikasjon, forbrukerelektronikk, industrideknologi, energi, transport og anleggsutstyr. Mitsubishi Electric følger konsernets slagord, Changes for the Better (Endringer til det bedre), og miljøslagordet, Eco Changes (Øko-endringer), og bestreber seg på å være et globalt, ledende grønt selskap som beriker samfunnet med teknologi. Selskapet registrerte en konsolidert konsernomsetning på 4 238,6 milliarder yen (37,8 milliarder amerikanske dollar*) i regnskapsåret som endte 31. mars 2017. Hvis du vil ha mer informasjon, kan du gå til:

www.MitsubishiElectric.com

*Ved en valutakurs på 112 yen per amerikanske dollar. Kursen er gitt av Tokyo Foreign Exchange Market 31. mars 2017

EMIRAI er et registrert varemerke for Mitsubishi Electric Corporation.