

**MITSUBISHI ELECTRIC CORPORATION**  
**PUBLIC RELATIONS DIVISION**  
7-3, Marunouchi 2-chome, Chiyoda-ku, Tokyo, 100-8310 Japan

**FOR UMIDDELBAR UTGIVELSE**

**nr. 3389**

*Denne teksten er en oversettelse av den offisielle engelske versjonen av pressemeldingen, og den er kun ment som et praktisk referanseverktøy. Du finner detaljene og spesifikasjonene i den originale engelske versjonen. Dersom tekstene ikke stemmer overens, er det den originale engelske versjonen som gjelder.*

*Kundeforespørsler*

Power Device Overseas Marketing Dept.A and Dept.B  
Mitsubishi Electric Corporation

[www.MitsubishiElectric.com/semiconductors/](http://www.MitsubishiElectric.com/semiconductors/)

*Medieforespørsler*

Public Relations Division  
Mitsubishi Electric Corporation

[prd.gnews@nk.MitsubishiElectric.co.jp](mailto:prd.gnews@nk.MitsubishiElectric.co.jp)

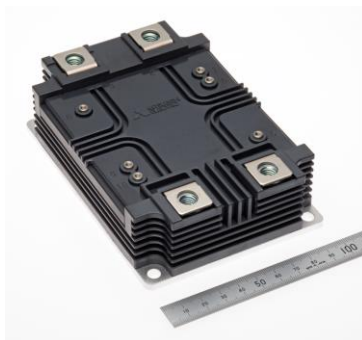
[www.MitsubishiElectric.com/news/](http://www.MitsubishiElectric.com/news/)

## **Mitsubishi Electric lanserer HV100 dual type X-Series HVIGBT-moduler**

*For ekstra kraftige og effektive invertersystemer på jernbaner, elektriske strømsystemer med mer*

**TOKYO, 17. desember 2020** – [Mitsubishi Electric Corporation](https://www.mitsubishielectric.com) (TOKYO: 6503) kunngjorde i dag lanseringen av to nye HV100 dual type X-Series HVIGBT-moduler for høyere strøm, effektivitet og pålitelighet i invertersystemer for stort industriutstyr som jernbaner og elektriske strømsystemer. Modulene oppnår bransjeledende\* dual type 600A-strømverdier med 10 kVrms isolasjonsspenning, som antas å ikke ha sin like blant silisium-HVIGBT-moduler klassifisert som 3,3 kV. Forsendelser av prøver starter i april 2021.

\* I henhold til Mitsubishi Electrics forskning, oppdatert 17. desember 2020.



X-Series HVIGBT-modul HV100 dual type

### **Produktegenskaper**

#### **1) Bransjeledende klassifisering på 600 A for økt kapasitet**

- Strømklassifisering på 600 A, toppnivå blant dual-typer med høy strømtetthet med 10 kVrms isolasjonsspenning og 3,3 kV kollektor-emitter-spenning, vil bidra til å oppnå invertersystemer med høy strøm og høy effektivitet for stort industriutstyr som elektriske jernbaner og DC-overføringssystemer.
- Sjuende generasjon IGBT-er som inkluderer CSTBT- og RFC-dioder, oppnår 8,57 A/cm<sup>2</sup> strømtetthet, som andre Si-moduler (3,3 kV/600A-versjon) ikke kan overgå.

## 2) Høy isolasjonsspenning og enkel parallellkobling for fleksible kretsconfigurasjoner og kapasiteter

- HV100-pakke med 10 kV<sub>rms</sub> isolasjonsspenning forenkler isolasjonsutformingen i flernivåkretser for stort industriutstyr.
- Terminaloppsettet er optimalisert for enkel parallellkobling og mer fleksible inverterkonfigurasjoner.

## 3) Ny pakkestruktur for mer pålitelige invertersystemer

- Integrering av isoleringsplaten og kjølelegemet øker den termiske sykluslevetiden for relativt langsiktig syklisk løp når det gjelder dekseltemperaturer.
- Lavere termisk motstand øker strømsyklusens levetid for relativt kortsiktig syklisk løp når det gjelder brikketemperaturer.

### Salgsplan

Produkt	Modell	Klassifisering	Forsendelser av prøver
<b>X-Series HVIGBT-modul HV100 dual type</b>	CM450DE-66X	3,3 kV / 450 A	April 2021 eller senere
	CM600DE-66X	3,3 kV / 600 A	

### Hovedspesifikasjoner (nye moduler i fet skrift)

Produkt	Modell	Kollektor-emitter-spenning	Klassifisering	Isolasjonsspenning	Tilkobling	Mål (B x D x H)
<b>X-Series HVIGBT-modul HV100 dual type</b>	<b>CM450DE-66X</b>	3,3 kV	<b>450A</b>	<b>10 kV<sub>rms</sub></b>	<b>2in1</b>	<b>100 x 140 x 40 mm</b>
	<b>CM600DE-66X</b>		<b>600A</b>			
X-Series HVIGBT-modul LV100 dual type	CM450DA-66X	3,3 kV	450A	6 kV <sub>rms</sub>	2in1	100 x 140 x 40 mm
	CM600DA-66X		600A			

Høystrømsmoduler brukes i hovedsak i drivsystemer, som invertere for fremdrift, DC-overføring osv. i stort industriutstyr. På grunn av økende miljøbevissthet de siste årene, krever markedet produkter som gjør det mulig for invertere å oppnå høyere utgangseffekt, effektivitet og pålitelighet. Mitsubishi Electric's forrige HVIGBT-modul X-Series dual type LV100 ble lansert i september 2017. Den nye HV100 X-Series dual type HVIGBT-modulen (3,3 kV/450 A og 600 A) egner seg for ulike bruksområder som krever høy tetthet og flernivå kretsconfigurasjoner.

###

### **Om Mitsubishi Electric Corporation**

Med nesten 100 års erfaring i å levere pålitelige produkter av høy kvalitet er Mitsubishi Electric Corporation (TOKYO: 6503) en anerkjent markedsleder innen produksjon, markedsføring og salg av elektrisk og elektronisk utstyr som brukes innen informasjonsbehandling og kommunikasjon, romfart og satellittkommunikasjon, forbrukerelektronikk, industriteknologi, energi, transport og anleggsutstyr. Mitsubishi Electric beriker samfunnet med teknologi i samsvar med selskapets slagord, «Changes for the Better» (Endringer til det bedre), og dets miljøslagord, «Eco Changes» (Øko-endringer). Selskapet registrerte en inntekt på 4 462,5 milliarder yen (USD 40,9 milliarder\*) i regnskapsåret som endte 31. mars 2020. Hvis du vil ha mer informasjon, kan du gå til [www.MitsubishiElectric.com](http://www.MitsubishiElectric.com)

Beløp i USD er konvertert fra yen ved kursen 109 = USD 1, den omtrentlige kursen på Tokyo Foreign Exchange Market den 31. mars 2020