

**MITSUBISHI ELECTRIC CORPORATION
PUBLIC RELATIONS DIVISION**

7-3, Marunouchi 2-chome, Chiyoda-ku, Tokyo, 100-8310 Japan

FOR UMIDDELBAR UTGIVELSE

nr. 3380

Denne teksten er en oversettelse av den offisielle engelske versjonen av pressemeldingen, og den er kun ment som et praktisk referanseverktøy.

Du finner detaljene og spesifikasjonene i den originale engelske versjonen. Dersom tekstene ikke stemmer overens, er det den originale engelske versjonen som gjelder.

Kundeforespørsler

Overseas Marketing Department
Factory Automation Systems Group
Mitsubishi Electric Corporation

www.MitsubishiElectric.com/fa/support/

Medieforespørsler


Public Relations Division
Mitsubishi Electric Corporation
prd.gnews@nk.MitsubishiElectric.co.jp
www.MitsubishiElectric.com/news/

Mitsubishi Electric lanserer «EcoAdviser» AI-aktivert energiprogramvare

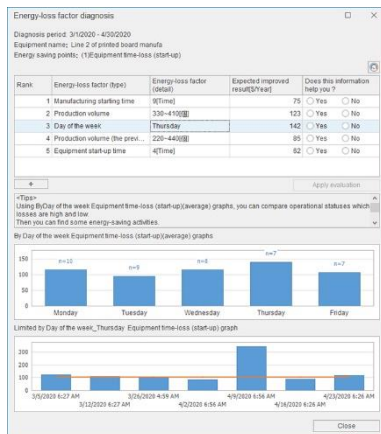
Bruker AI fra merket Maisart til å automatisk identifisere energitap i produksjonsutstyr

TOKYO, 19. oktober 2020 – [Mitsubishi Electric Corporation](https://www.mitsubishielectric.com) (TOKYO: 6503) kunngjorde i dag at selskapets nye dataanalyse- og diagnoseprogramvare EcoAdviser (MES3-EAP1-AI) for økte energibesparelser ved produksjonsanlegg vil bli sluppet 26. oktober. Den nyskapende nye programvaren bruker Mitsubishi Electrics merkevarebeskyttede teknologi for kunstig intelligens (AI) Maisart^{®*} for svært effektive energisparingsfunksjoner, for eksempel identifisering av energitap, diagnostisering av potensielle faktorer for energitap og kvantifisering av de forventede virkningene av energisparingstiltak.

Energieffektivisering og energisparing blir stadig viktigere ettersom de økonomiske og miljømessige kostnadene i forbindelse med energi stadig øker. For å redusere slike kostnader forventes det at ny teknologi som AI og Tingenes internett (IoT) vi bidra til å realisere effektive, energibesparende løsninger på produksjonssteder. Mitsubishi Electrics nye programvare EcoAdviser vil gi energibesparende dataanalyse og diagnostikkbaserte anbefalinger som går lenger enn enkel visualisering, for å støtte meningsfulle energisparingsløsninger i produksjonssektoren.

*Mitsubishi Electric's AI creates the State-of-the-ART in technology  **Maisart**

(Mitsubishi Electric skaper det aller beste innen teknologi)



EcoAdviser AI-aktivert programvare for energibesparende dataanalyse og diagnostikk



Analyseskjerm med dashbordfunksjon

Viktige funksjoner

1) *Maisart AI og 5-punkts metode identifiserer automatisk energitap i produksjon*

Tidligere måtte fabrikkene utføre kontinuerlig egenanalyse som bygget på innsamlede data og feltinspeksjonsresultater for å fastsette energitap. EcoAdviser identifiserer og kvantifiserer energitap basert på AI-analyse og Mitsubishi Electric's fem-punkts metode: 1. tidstap for utstyr ved oppstart, 2. tidstap for utstyr ved nedstenging, 3. driftstidstap for hjelpeutstyr, 4. ikkedriftsrate for utstyr, og 5. spesifikt energiforbruk. Faktorer som er nært forbundet med energitap, som dato og klokkeslett, utstyr og så videre, prioriteres når det gjelder potensial for å redusere tap gjennom anbefalte tiltak. Viktige punkter avklares også for å sikre effektive energisparingstiltak. Faktordiagnose forbedres stadig etter hvert som AI lærer forhold og pågående resultater.

2) *Visualisering av forbedringer realisert gjennom energisparingstiltak*

Brukere kan raskt bekrefte forbedringsomfanget gjennom før-og etter-sammenligninger av resultater. Ved å kontinuerlig analysere effektiviteten av de energibesparende tiltakene på en kvantitativ måte, kan forbedringer forbedres ved å evaluere effektiviteten til hvert tiltak separat.

3) *Energidashboard som kan tilpasses, muliggjør forskjellige analyser*

Et dashboard som kan tilpasses, lar brukerne fokusere på prioriterte problemer og prestasjonsindikatorer (KPI-er). I tillegg har empiriske bevis vist at deling av energi-KPI-data med fabrikkarbeidere på store skjermer på en arbeidsplass fremmer økt bevissthet og oppmerksomhet rundt energisparing. EcoAdviser tilbyr variert analytisk grafikk, inkludert sektordiagrammer, rangeringer, tidsserier, boksdiagrammer, punktdiagrammer, pareto-diagrammer og histogrammer.

Ytterligere viktig funksjon

EcoAdviser-programvaren støtter Edgexcross-tilkoblingsplattformen for tilkobling til og bruk av data fra enheter og utstyr fra ulike leverandører og nettverk. Edgexcross er en åpen Edge-Computing-domeneplattform som muliggjør samarbeid mellom fabrikkautomatisering og informasjonsteknologi

Om Maisart

Maisart omfatter Mitsubishi Electrics merkevarebeskyttede AI-teknologi, inkludert kompakt AI, algoritmen for dyp læring for automatisert design og enda mer effektiv smartlærings-AI. Maisart er en forkortelse for «Mitsubishi Electric's AI creates the State-of-the-ART in technology». Under konsernets aksiom «Original AI technology makes everything smart» bruker selskapet original AI-teknologi og Edge Computing for å gjøre enheter smartere og livet sikrere og mer intuitivt og praktisk.

Maisart og EcoAdviser er registrerte varemerker for Mitsubishi Electric Corporation.

Edgecross er et varemerke for Edgecross Consortium.

Andre selskaps- og produktnavn som er nevnt her, er varemerker eller registrerte varemerker for de respektive organisasjonene.

###

Om Mitsubishi Electric Corporation

Med nesten 100 års erfaring i å levere pålitelige produkter av høy kvalitet er Mitsubishi Electric Corporation (TOKYO: 6503) en anerkjent markedsleder innen produksjon, markedsføring og salg av elektrisk og elektronisk utstyr som brukes innen informasjonsbehandling og kommunikasjon, romfart og satellittkommunikasjon, forbrukerelektronikk, industriteknologi, energi, transport og anleggsutstyr. Mitsubishi Electric beriker samfunnet med teknologi i samsvar med selskapets slagord, «Changes for the Better» (Endringer til det bedre), og dets miljøslagord, «Eco Changes» (Øko-endringer). Selskapet registrerte en inntekt på 4 462,5 milliarder yen (USD 40,9 milliarder*) i regnskapsåret som endte 31. mars 2020. Hvis du vil ha mer informasjon, kan du gå til www.MitsubishiElectric.com

Beløp i USD er konvertert fra yen ved kursen 109 = USD 1, den omtrentlige kursen på Tokyo Foreign Exchange Market den 31. mars 2020