

**MITSUBISHI ELECTRIC CORPORATION**  
**PUBLIC RELATIONS DIVISION**  
7-3, Marunouchi 2-chome, Chiyoda-ku, Tokyo, 100-8310 Japan

**FOR UMIDDELBAR UTGIVELSE**

**nr. 3274**

*Denne teksten er en oversettelse av den offisielle engelske versjonen av pressemeldingen, og den er kun ment som et praktisk referanseverktøy. Du finner detaljene og spesifikasjonene i den originale engelske versjonen. Dersom tekstene ikke stemmer overens, er det den originale engelske versjonen som gjelder.*

*Kundeforespørsler*

Sensing Systems Department A  
Integrated Sensing Systems Div.  
Mitsubishi Electric Corporation

[www.MitsubishiElectric.com/bu/lidar](http://www.MitsubishiElectric.com/bu/lidar)

*Medieforespørsler*

Public Relations Division  
Mitsubishi Electric Corporation  
[prd.gnews@nk.MitsubishiElectric.co.jp](mailto:prd.gnews@nk.MitsubishiElectric.co.jp)  
[www.MitsubishiElectric.com/news](http://www.MitsubishiElectric.com/news)

## **Mitsubishi Electric skal levere terminaldopplerlidar til internasjonal lufthavn i Bucuresti**

*Andre europeiske levering fører det globale salget nærmere målet på  
2,5 milliarder yen innen mars 2021*

**TOKYO, 4. april 2019** – [Mitsubishi Electric Corporation](http://www.MitsubishiElectric.com) ( TOKYO: 6503) kunngjorde i dag at de har inngått en kontrakt med Romanian Air Traffic Services Administration (ROMATSA), den nasjonale tjenesteleverandøren av fly- og luftfartsmeteorologi i Romania, på å levere et terminaldopplerlidarsystem (**DIABREZZA™-A-serien**) for bruk på Henri Coandă internasjonale lufthavn i Bucuresti, Romanias travleste internasjonale lufthavn. Systemet vil bli levert i 2020 av Mitsubishi Electric etter bestilling fra systemintegratoren «Centrul Pentru Servicii De Radiocomunicatii SRL (CSR)». Mitsubishi Electric har tidligere inngått en kontrakt på en terminaldopplerlidar for Nice Côte d'Azur lufthavn, noe som gjør leveringskontrakten til Henri Coandă til selskapets andre i Europa og tiende på verdensbasis. Selskapet utvider værradar- og lidarvirksomheten i globale markeder og sikter mot et nettosalg på ca. 2,5 milliarder yen innen regnskapsåret som avsluttes i mars 2021.



|           |                               |
|-----------|-------------------------------|
| Størrelse | 2,6 x 1,9 x 2,2 m (B x D x H) |
| Vekt      | 2 t eller mindre              |

Terminaldopplerlidar i DIABREZZA™ A-serien

Terminaldopplerværradarsystemer måler nedbørsbevegelser ved hjelp av mikrobølger for å oppdage vindskjær rundt lufthavner i vått vær på en effektiv måte. For maksimal sikkerhet er oppdaging av vindskjær imidlertid påkrevd under alle forhold, ikke bare under nedbør, noe som er grunnen til at integreringen av radar og lidar er avgjørende. Dette gjelder ikke bare på store lufthavner, men også på mellomstore lufthavner som håndterer jettfly og hvor alvorlige vindforhold oppstår.

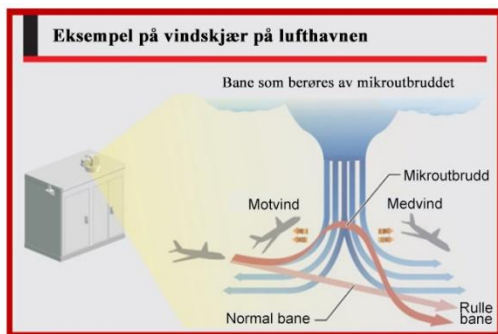
En terminaldopplerlidar overfører laserstråler og registrerer deretter lys reflektert av støv eller andre partikler i luften, noe som gjør at systemet kan bruke dopplerfrekvensskiftet i det reflekterte lyset for å gjøre synslinjemålinger av vindstyrke og -retning. Ved hjelp av disse dataene kan farlige fenomener som vindskjær og mikroutbrudd oppdages innenfor observerbare områder. Mitsubishi Electric har utvidet dette observasjonsområdet til over 20 km med den planare bølgelederforsterkeren, som er i samsvar med standarder og anbefalte praksiser fra Den internasjonale organisasjonen for sivil luftfart (International Civil Aviation Organization – ICAO), et FN-organ som arbeider med å standardisere drift og reguleringer for sivil luftfart over hele verden.

Mitsubishi Electric har levert terminaldopplerlidarsystemer til lufthavner siden 2015. Seks systemer har blitt levert, og tre til er planlagt levert til internasjonale lufthavner i Beijing Daxing (Kina), Nice Côte d'Azur (Frankrike) og Kansai (Japan), i tillegg til Henri Coandă. ROMATSA valgte Mitsubishi Electrics terminaldopplerlidarsystem basert på den høye vurderingen av selskapets teknologi samt erfaringen med leveranser til store lufthavner over hele verden.

**Terminaldopplerlidarsystemer levert fra Mitsubishi Electric**

| Mottaker                                       | Leveret         | Antall |
|--|-----------------|--------|
| Tokyo internasjonale lufthavn (Japan)          | 2015            | 1      |
| Narita internasjonale lufthavn (Japan)         | 2016            | 1      |
| Hongkong internasjonale lufthavn (Kina)        | 2016            | 2      |
| Tokyo internasjonale lufthavn (Japan)          | 2017            | 1      |
| Antalya lufthavn (Tyrkia)                      | 2018            | 1      |
| Kansai internasjonale lufthavn (Japan)         | 2019            | 1      |
| Beijing Daxing internasjonale lufthavn (Kina)  | 2019 (planlagt) | 1      |
| Nice Côte d'Azur lufthavn (Frankrike)          | 2019 (planlagt) | 1      |
| Henri Coandă internasjonale lufthavn (Romania) | 2020 (planlagt) | 1      |

## Eksempel på bruk av terminaldopplerlidar



**Terminaldopplerlidar**

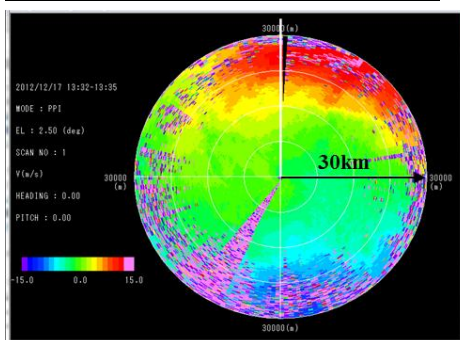
For å oppdage vindskjær når det ikke er nedbør



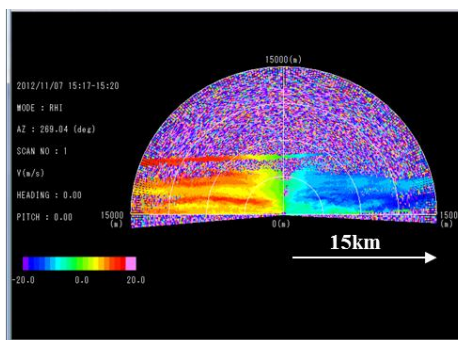
**Terminaldopplerværradar**

For å oppdage vindskjær når det er nedbør

## Måledataprøver (Doppler-hastighet)



Horisontal skanningsindikasjon



Vertikal skanningsindikasjon

### **Om Mitsubishi Electric Corporation**

Med nesten 100 års erfaring i å levere pålitelige produkter av høy kvalitet er Mitsubishi Electric Corporation (TOKYO: 6503) en anerkjent markedsleder innen produksjon, markedsføring og salg av elektrisk og elektronisk utstyr som brukes innen informasjonsbehandling og kommunikasjon, romfart og satellittkommunikasjon, forbrukerelektronikk, industrideknologi, energi, transport og anleggsutstyr. Mitsubishi Electric følger konsernets slagord, Changes for the Better (Endringer til det bedre), og miljøslagordet, Eco Changes (Øko-endringer), og bestreber seg på å være et globalt, ledende grønt selskap som beriker samfunnet med teknologi. Selskapet registrerte en konsolidert konsernomsetning på 4 444,4 milliarder yen (i samsvar med IFRS; USD 41,9 milliarder\*) i regnskapsåret som endte 31. mars 2018. Hvis du vil ha mer informasjon, kan du gå til:

[www.MitsubishiElectric.com](http://www.MitsubishiElectric.com)

\*Ved en valutakurs på 106 yen per amerikanske dollar. Kursen er gitt av Tokyo Foreign Exchange Market 31. mars 2018